

# REDE DE APOIO TOPOGRÁFICO MUNICIPAL

## CARACTERIZAÇÃO DOS PONTOS - ETRS89

### PONTO N.º 5109

**FREGUESIA:** UNIÃO DE FREGUESIAS DE CORTIÇÔ, SALGUEIRAIS E VIDE ENTRE VINHAS

**LOCAL:** RUA DA ESCOLA NOVA

**DESCRIÇÃO DO PONTO:** PREGO DE AÇO COLOCADO NO ASFALTO, QUASE NA TRANSIÇÃO PARA OS PARALELOS, EM FRENTE À ESCOLA MUSEU DE SALGUEIRAIS

**DATA DE COLOCAÇÃO:** 27-10-2017

**ESTADO DE CONSERVAÇÃO:** BOM

#### COORDENADAS (m)

M: 60153,86

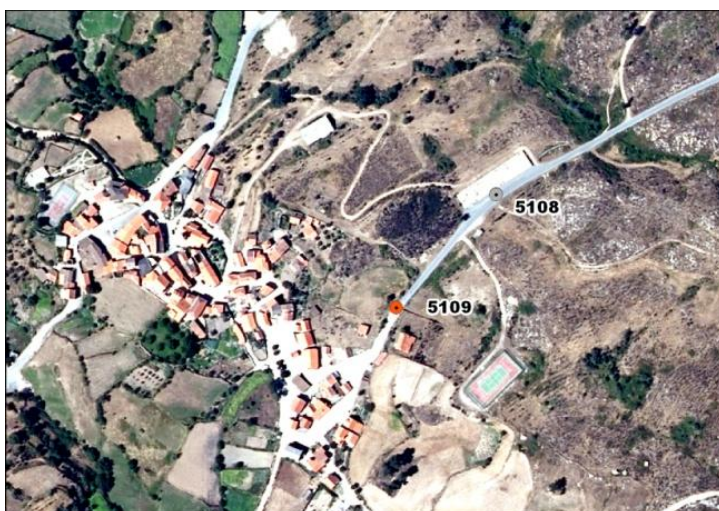
P: 100316,31

Z: 778,2

FOTO



PLANTA



### VISIBILIDADE AO PONTO N.º 5108

#### COORDENADAS (m)

M: 60233,69

P: 100407,29

Z: 788,75

