

REDE DE APOIO TOPOGRÁFICO MUNICIPAL

CARACTERIZAÇÃO DOS PONTOS - ETRS89

PONTO N.º 5051

FREGUESIA: FORNOTELHEIRO

LOCAL: QUINTAS DO SALGUEIRO

DESCRIÇÃO DO PONTO: PREGO DE AÇO COLOCADO NO ALCATRÃO, JUNTO A UMA CAIXA DE SANEAMENTO, PERTO DO PARQUE INFANTIL.

DATA DE COLOCAÇÃO: 02-10-2015

ESTADO DE CONSERVAÇÃO: BOM

COORDENADAS (m)

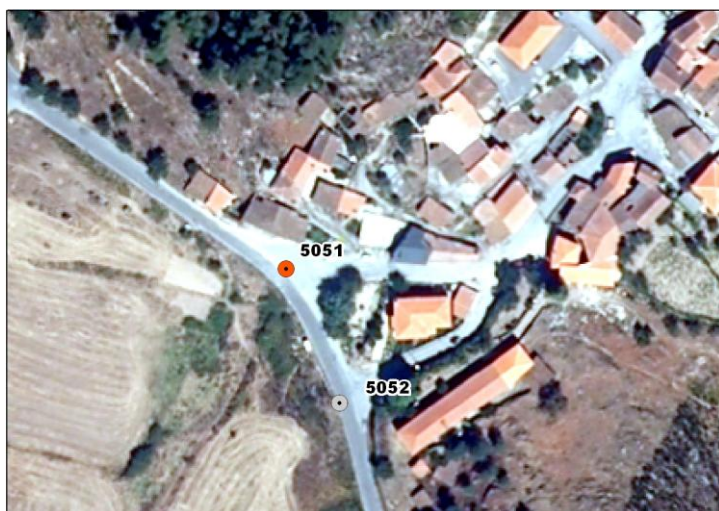
M: 62096,468

P: 113311,026

Z: 437,99

FOTO

PLANTA



VISIBILIDADE AO PONTO N.º 5052

COORDENADAS (m)

M: 62112,019

P: 113271,949

Z: 440,52

