

NEMÁTODO DA MADEIRA DE PINHEIRO (NMP)

O nemátodo da madeira do pinheiro é um verme microscópico do grupo das lombrigas que ataca preferencialmente pinheiros e outras árvores resinosas.



Longicórnio do pinheiro (Insecto-vector)

O nemátodo é transmitido às árvores por um insecto-vector, o Longicórnio do pinheiro. A dispersão do nemátodo está limitada ao período de voo do insecto, de Abril a Outubro.

Sintomas:

- Amarelecimento e murchidão das agulhas (primeiro as mais antigas, estendendo-se gradualmente a toda a copa);
- Diminuição da produção de resina;
- Manutenção das agulhas mortas por período prolongado;
- Existência de ramos secos mais quebradiços que o habitual, levando à secura total da copa.

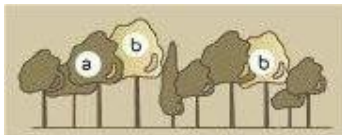
Como combater a doença?

- Detectar e remover os pinheiros mortos ou com sintomas de declínio, preferencialmente no período de Novembro a março de cada ano;
- Eliminar todos os sobrantes de exploração florestal;
- Controlar a população do insecto-vector durante o seu período de voo (Abril a Outubro) por meio de armadilhas.

A quem compete a remoção das árvores e dos sobrantes?

- **Estas acções são da responsabilidade dos proprietários e constituem uma obrigação legal:**
 - Esteja atento à legislação em vigor e potenciais apoios e informe-se antes de proceder a qualquer acção de exploração florestal;
 - Consulte a sua organização de produtores florestais ou o gabinete técnico florestal do seu município.

Evolução da doença do nemátodo



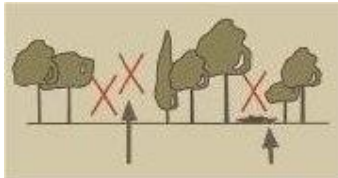
Abril a Outubro

1 - O insecto-vector transmite o nemátodo:

- a pinheiros saudáveis quando se alimenta nos seus raminhos;
- a pinheiros enfraquecidos, quando se faz as suas posturas de ovos.

2 - Depois do nemátodo instalado multiplica-se no interior dos pinheiros levando à sua morte.

As larvas do longicórnio que se desenvolvem nas árvores enfraquecidas, transformam-se em insectos adultos na Primavera do ano seguinte, abandonando os pinheiros e transportando consigo o nemátodo.



Novembro a Março

(período ideal para remoção dos pinheiros doentes)

Os sobrantes de cortes deverão ser estilhados (inferior a 3 cm) ou queimados no local, devendo consultar sempre o risco de incêndio florestal.

Árvores com sintomas ou mortas deverão ser abatidas e a sua madeira transportada para tratamento em unidades industriais.

A solução está na prevenção!

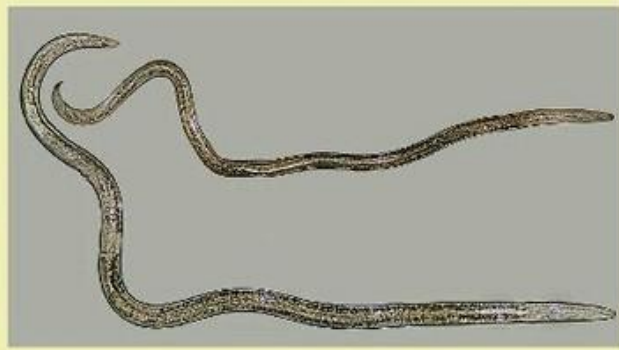
- Árvores enfraquecidas favorecem a dispersão do nemátodo;
- Evite o transporte de material lenhoso no período de Abril a Outubro pois pode estar a espalhar a doença;
- Não conserve lenha de um ano para o outro;
- Mantenha o seu pinhal saudável.
-

A doença do nemátodo da madeira do pinheiro:

- Leva sempre à morte das árvores;
- Não se transmite directamente de árvore a árvore, necessita do insecto vector.

Nemátodo da madeira do pinheiro

Fonte: J. D. Eisenback



(Bursaphelenchus xylophilus)

Longicórnio do pinheiro (Insecto-vector)

Fonte: Instituto Nacional dos Recursos Biológicos, IP



(Monochamus galloprovincialis)

Seja activo na luta contra o nemátodo da madeira do pinheiro!